

FAQ: Hướng dẫn cấu hình Range Extender qua QRS Mobile

Release date: 01/08/2017

Model support: DAP-1330, DAP-1620, DAP-1720, DAP-1860, DAP-1325

H/W: Ax

F/W: N/A

## HƯỚNG DẪN CẤU HÌNH RANGE EXTENDER QUA QRS MOBILE DAP-1330, DAP-1620, DAP-1720, DAP-1860

### 1. Download ứng dụng QRS Mobile



### 2. Kết nối vào Range Extender

#### a. Kết nối bằng Wi-Fi

Kết nối đến tên truy cập **dlink-xxx** với mật khẩu đăng nhập có bên trong sản phẩm



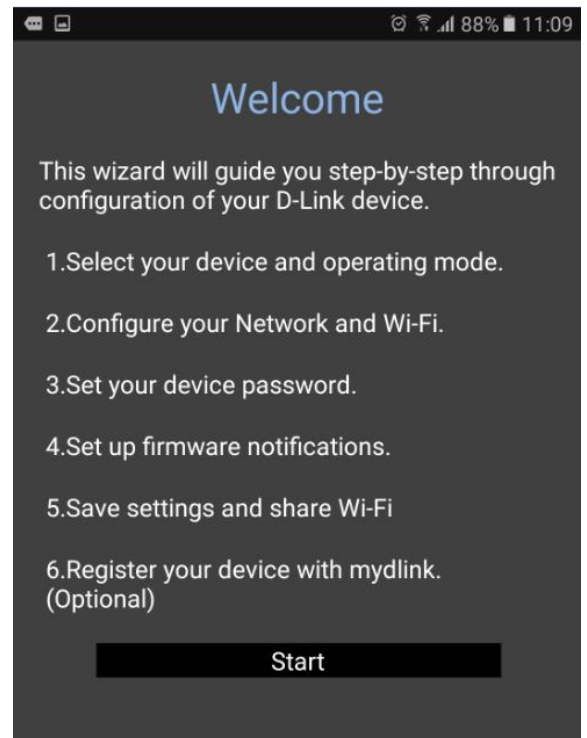
Mật khẩu truy cập  
Wi-Fi mặc định



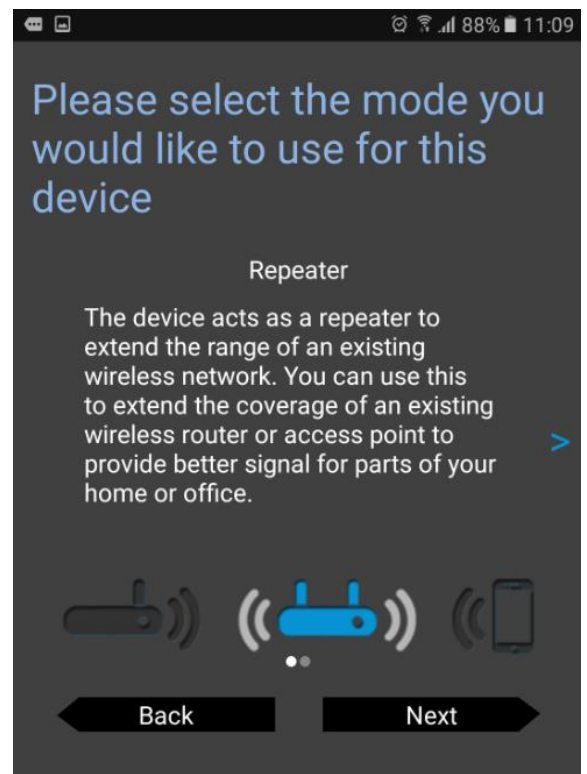
Sau khi kết nối xong, mở app QRS Mobile,

Giao diện ban đầu

Chọn **Start** để bắt đầu cấu hình.



Chọn **Next** để tiếp tục



Chọn tên Wi-Fi cần mở rộng sóng

VD: chọn mở rộng sóng cho DIR-842



Nhập mật khẩu truy cập vào DIR-842

Chọn **Next** để tiếp tục

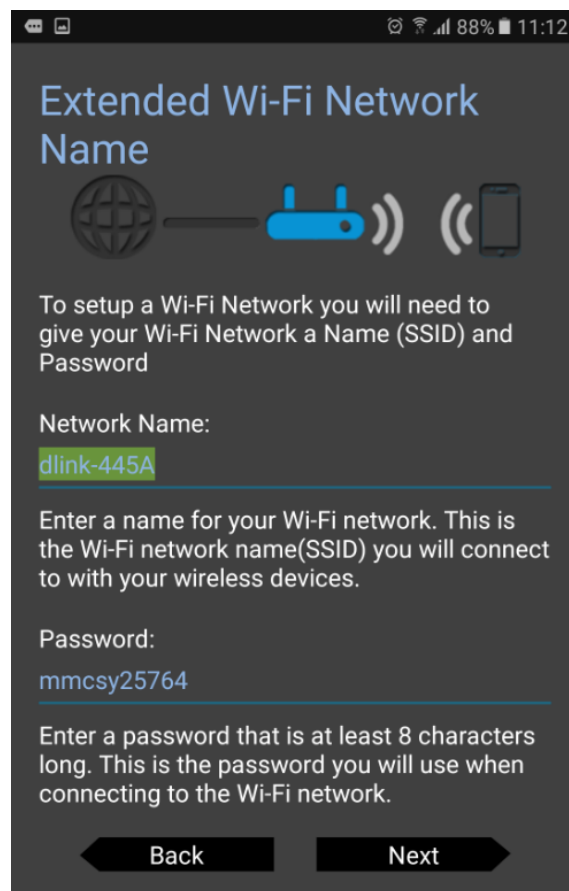


Đặt lại tên truy cập Wi-Fi cho range extender

Network Name: trên truy cập Wi-Fi

Password: mật khẩu truy cập Wi-Fi

Chọn Next để tiếp tục

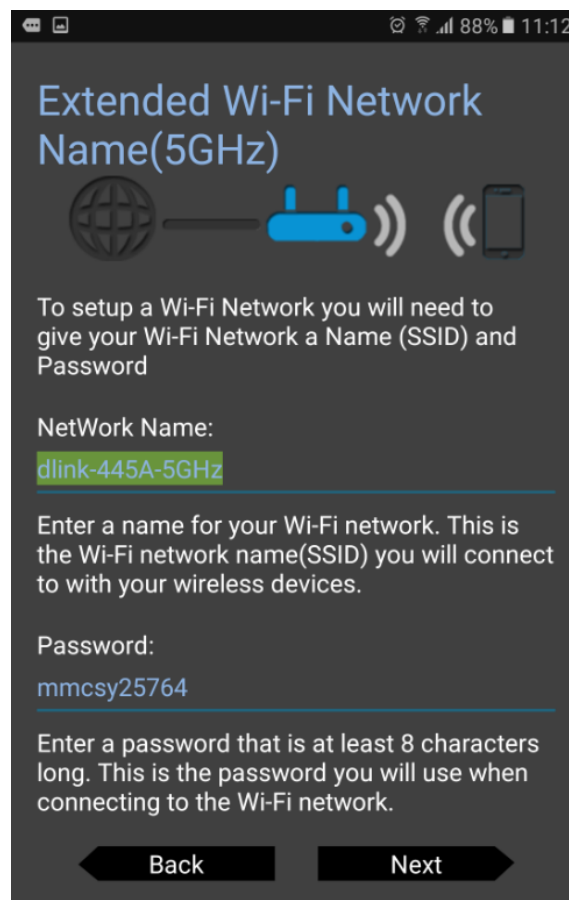


Đặt lại tên truy cập Wi-Fi cho range extender cho băng tần 5G (chỉ có trên DAP-1620, DAP-1720, DAP-1860)

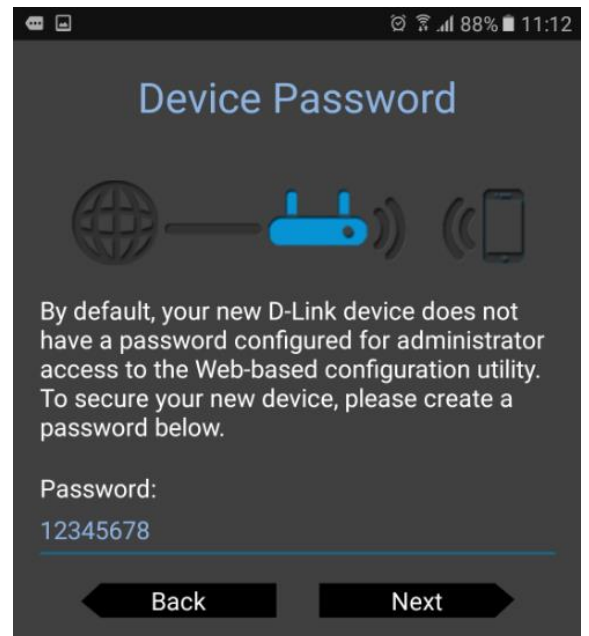
Network Name: trên truy cập Wi-Fi

Password: mật khẩu truy cập Wi-Fi

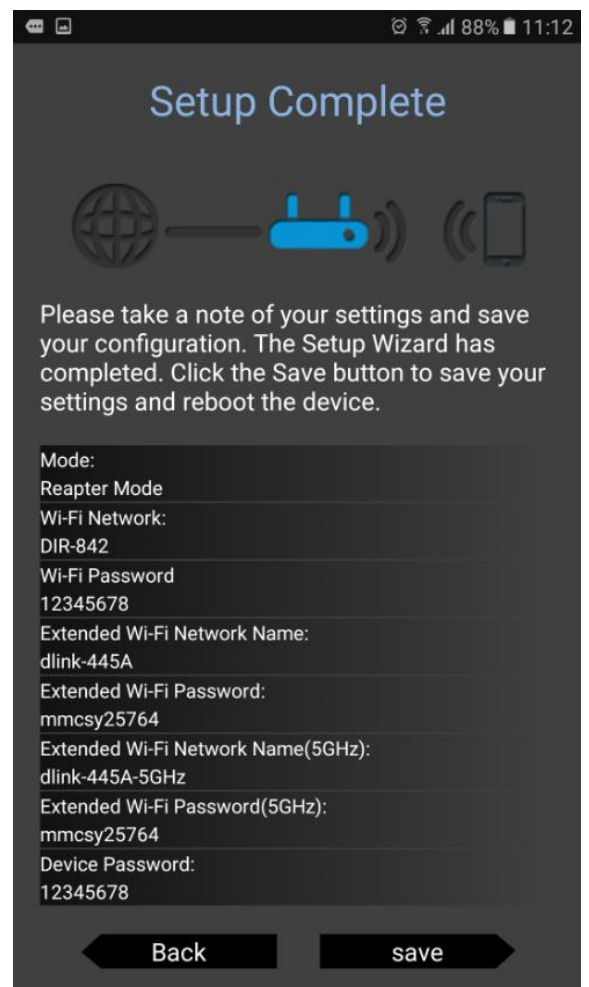
Chọn Next để tiếp tục



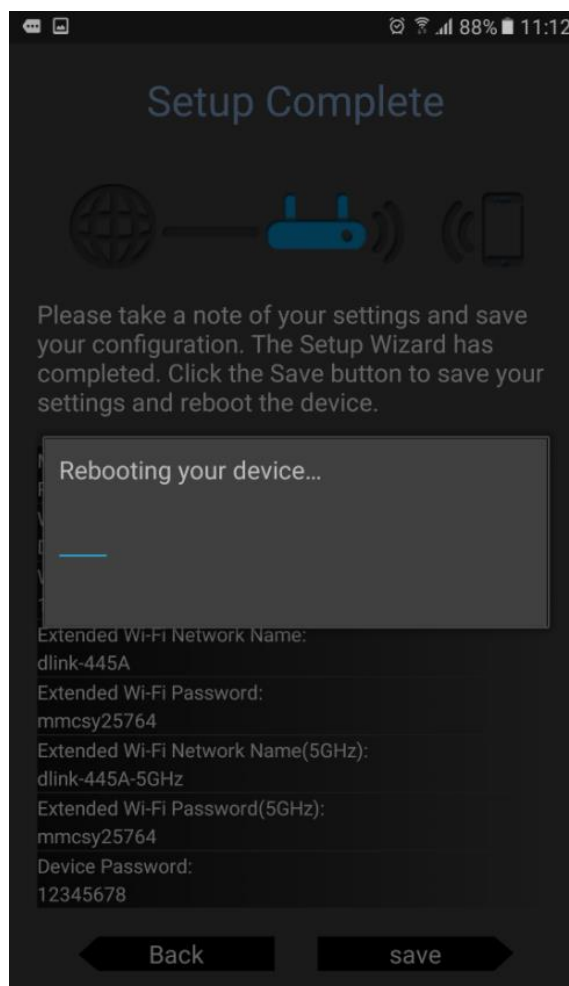
Đặt mật khẩu truy cập vào range extender  
Password: mật khẩu truy cập range extender  
Chọn Next để tiếp tục



Bảng tóm tắt cấu hình range extender.  
Chọn Back để quay lại điều chỉnh  
Chọn Save để lưu lại cấu hình đã làm

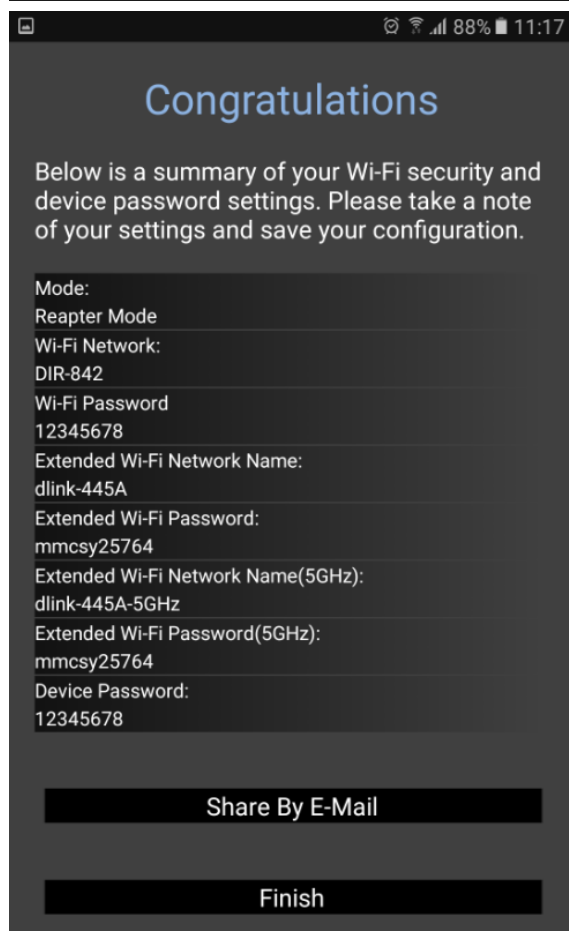


Đang cập nhật cấu hình và khởi động lại range extender



Đã cập nhật hoàn thành.

Chọn Finish để kết thúc cài đặt



## Mọi thông tin xin vui long liên hệ với chúng tôi

### D-Link Việt Nam

Lầu 8, Tòa nhà Robot, 308-308C Điện Biên Phủ, Phường 4, Quận 3. TP Hồ Chí Minh

Thời gian làm việc: 8:00am – 17:00am

Điện thoại: (028) 38329999

Website: [www.dlink.com.vn](http://www.dlink.com.vn)

Email: [support@dlink.com.sg](mailto:support@dlink.com.sg)

Facebook: <https://www.facebook.com/DlinkVietnam>

Youtube: <https://www.youtube.com/DlinkVietnam>